

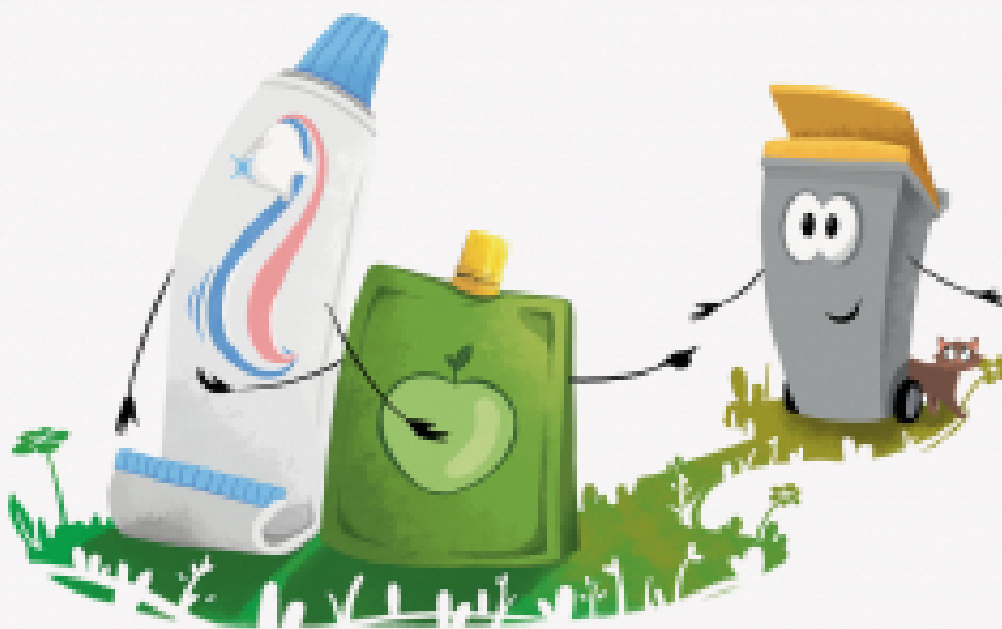
## Jours de collecte des déchets et encombrants

- **Ordures ménagères** : mardi après-midi
- **Bacs jaunes (emballages recyclables)** : mercredi après-midi toutes les deux semaines à partir du 11 janvier (Semaines paires).
- **Verre** : mercredi après-midi toutes les deux semaines à partir du 4 janvier (Semaines impaires).
- **Encombrants** : 13 janvier, 17 mars, 23 juin, 13 octobre, le matin (sortir la veille au soir).
- **Déchets verts** : rendez-vous en déchèterie.

*Pour les collectes qui ont lieu l'après-midi : les sortir le matin avant midi.*

**NOUVEAU !  
À CONSERVER**

# CALENDRIER DES COLLECTES 2023 GARGENVILLE



À COMPTER DU 1<sup>er</sup> JANVIER 2023, 100 % DES EMBALLAGES SE TRIENT

## Les encombrants

Il est rappelé que la collecte des objets encombrants est limitée à 1m3 par habitation.

### Liste des objets encombrants non collectés

- gravats, sacs de plâtre, ciment, mortier,
- produits explosifs (ex. bouteille de gaz),
- produits toxiques (batteries, piles, pots de peinture pleins, huiles moteur, huiles usagées, produits de traitement agricoles, fûts plein de produits inconnus),
- objets dont le poids est supérieur à 50 kg,
- objets dont les mesures excèdent 1,75 m x 1,50 m x 0,50 m,
- déchets verts ou souches d'arbres,
- objets qui ne sont pas des déchets ménagers (machines industrielles, moteurs, grosses pièces mécaniques).

**Les bacs de collecte doivent être sortis le jour de la collecte, avant 12h.**

### Affectation des conteneurs bacs ou mini-bacs de différentes couleurs

- **Bac vert** : pour les verres
- **Bac jaune** : pour la totalité des emballages en plastiques, le papier et les petits emballages en métal.

Les gros cartons doivent être découpés et déposés à l'intérieur du **bac jaune**, ou portés à la **déchetterie** dont l'accès est gratuit pour les particuliers.

- Les **particuliers** disposent d'un grand conteneur jaune et de 2 mini-bacs (bleu et vert) .
- Les grands conteneurs sont destinés à l'**habitat collectif**.

**Retrouvez l'ensemble des infos pratiques liées à la gestion de vos déchets sur [gpseo.fr](http://gpseo.fr) telle que la demande de bac, de badge d'accès déchetteries, etc.**

**Vous pouvez aussi commander un bac en appelant le 01 30 33 90 00, du lundi au vendredi, de 9h à 12h, et de 14h à 17h.**



## ENCOMBRANTS ?

Pour les collectes qui ont lieu le matin : les sortir la veille au soir.  
 Pour les collectes qui ont lieu l'après-midi : les sortir le matin avant midi.

 <b>ORDURES MÉNAGÈRES</b>	Mardi après-midi
 <b>EMBALLAGES RECYCLABLES</b>	Mercredi après-midi, toutes les 2 semaines à partir du 8 janvier (soirées papiers)
 <b>VERRE</b>	Mercredi après-midi, toutes les 2 semaines à partir du 8 janvier (soirées papiers)
 <b>DÉCHETS VERTS</b>	Rendez-vous en déchetterie
 <b>ENCOMBRANTS</b>	13 janvier, 17 mars, 23 juin, 13 octobre, le matin

## À LA COLLECTE ?

**COLLECTE EN PORTE À PORTE** Ne rien déposer en vase à côté des bacs

<b>BONNES PRATIQUES</b>	<b>INTERDIT</b>
<ul style="list-style-type: none"> <li>Être le bac gris dans des sacs noirs.</li> <li>Être le bac jaune en sac, sans sac. Les sacs noirs doivent être pleins et ouverts.</li> <li>Être le bac vert, en sac, sans sac.</li> <li>Habileté particulière : si l'on peut taper et que collecter / Habileté spéciale : verre, emballage usagés de votre gestionnaire</li> </ul>	<ul style="list-style-type: none"> <li>Déchet dangereux (drapeau biohazard, gaz, liquides)</li> <li>Cartons mouillés</li> <li>Métaux, vélos ou chauffage</li> <li>Déchets fragiles, grands objets / objets brisés, déchets dangereux, déchets de gaz, pneu</li> </ul>

**COLLECTE EN POINT D'APPORT VOLONTAIRE** Ne rien déposer en vase à côté des bacs

<b>BONNES PRATIQUES</b>	<b>INTERDIT</b>
En sac fermé	Sacs de > de 50 litres

Points de collecte sur le site de la déchetterie

Déchetterie  
 Rue du Dr Roux  
 78440  
 Gargenville  
 Infos pratiques

Votre bac est trop petit ou cassé ? Contactez notre prestataire SULO au 0 800 10 04 63 (numéro vert)

Documents

[Calendrier collecte déchets 2023 - GARGENVILLE](#)

Liens utiles

[Déchetterie](#)

[Récupération des vêtements usagés](#)

[Les Déchets d'Équipements Électriques et Électroniques](#)

Contact

**Communauté urbaine GPS&O**

Tél. 01 30 98 78 14